



# CUOREMANI

*C'è sempre bisogno di una grande concentrazione per ottenere il massimo dai tessuti.*

*Attenzione, cura e tanta esperienza, sono ingredienti semplici di una ricetta che porta a dare sempre il meglio e superare ogni limite.*

*Ogni lavorazione ha le sue complessità, la sua storia... ed è lì, in quei pochi millimetri di tessuto che in TOPP Italia si riesce a fare la differenza.*

*Con il cuore e con le mani.*

## QUALITÀ

Il nostro lavoro parte sempre dalla ricerca: selezioniamo con cura materiali e tessuti di alta qualità.

Questi vengono lavorati con maestria artigianale nel nostro laboratorio 100% italiano, da mani esperte e appassionate.

Spesso ricorriamo a lavorazioni fatte a mano, che rendono i nostri accessori ancora più unici e preziosi.

## INNOVAZIONE

Ogni collezione è frutto di creatività e rinnovamento.

Ci lasciamo ispirare dalle tendenze di stagione, reinterpretandole secondo il nostro stile.

Il risultato sono prodotti contemporanei, in linea con l'evoluzione della moda ma fedeli alla nostra identità.

## CUSTOMIZZAZIONE

Negli ultimi anni abbiamo ampliato con successo la nostra attività conto lavoro.

Lavoriamo con i vostri tessuti e materiali per creare pezzi unici, su misura, costruiti attorno alle vostre esigenze.

Gli articoli Topp Italia nascono per essere non replicabili, sempre eleganti, spesso anche performanti.

## SOSTENIBILITÀ

La sostenibilità è un valore fondamentale per noi.

Ogni giorno ci impegniamo per essere sempre più green: attraverso piccoli gesti quotidiani in azienda e nella scelta di processi e materiali.

Cerchiamo e inseriamo in collezione tessuti riciclati e materiali ecologici, senza mai rinunciare alla qualità.

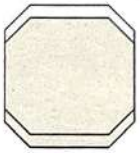
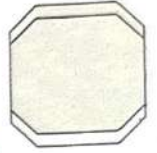
## ARMONIA

L'armonia è il filo conduttore del nostro lavoro.

Dalle relazioni umane all'interno del team e con i clienti, fino alle nostre creazioni, dove tessuti e materiali, anche molto diversi tra loro, si uniscono in un equilibrio perfetto.



*I dettagli fanno la perfezione e la perfezione non è un dettaglio.  
(Leonardo da Vinci)*





901-0028

DOPPIO RASO + TULLE A - Plissé piega piatta + cucitura centrale mm.72



401-0029

SUPER GI - Tubetto mm.5



201-0016

PIQUET - Piegato chiuso mm. 14



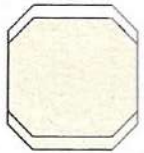
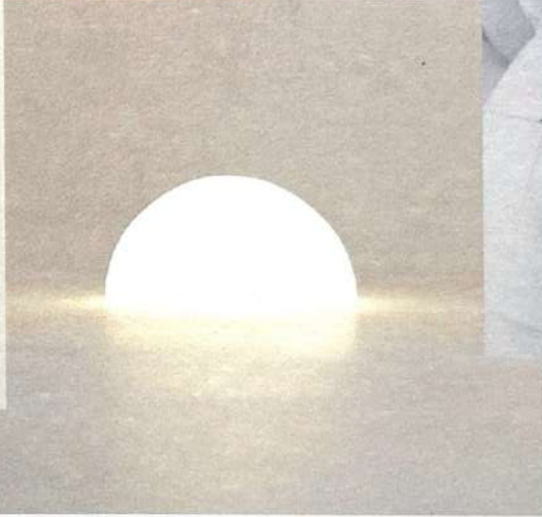
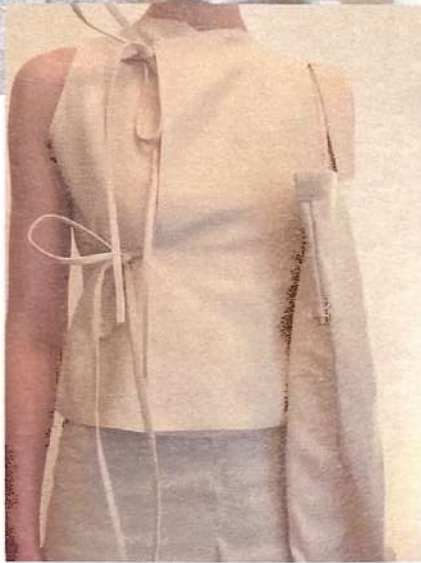
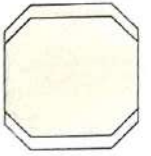
901-0029

S28 NEW - Banda mm.40 + 4 impunture



501-0025

RASO P - Arricciato 2 lati mm.40





501-0026

RASO CHIC - Arricciato centrale mm.40 + 2 sorfili



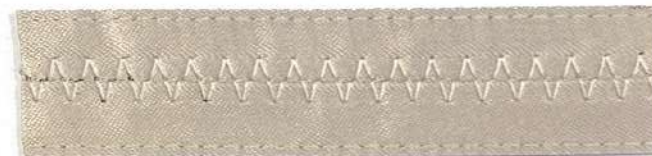
901-0027

CREPE LUX - Passamaneria anellata mm.25 (tubetto + 2 metà piegati)



201-0015

RASO B + M50 - Piegato 4 volte incollato mm.10



901-0026

RASO B - 2 Code di topo + cucitura zig-zag centrale mm.20





501-0034

ORGANDIS - Arricciato 1 lato + sorfilo con filo nylon mm.100



801-0020

MUSSOLA - Piega nelly laterale mm.60 + sorfilo + crocchetta



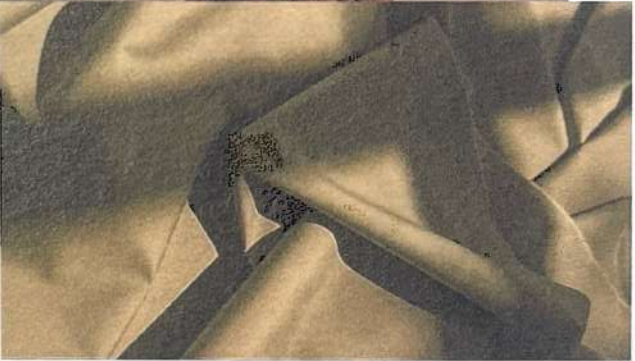
701-0014

LINO 3 - Coda di topo mm.10 + 2 impunture



901-0025

SANGALLO 7 + S39 + SPONGY - Banda mm.30





601-0007  
SUPER GI + S36 + LBS - CP Norma mm.45



501-0033  
CHIFFON - Arricciato 3 strati + impunture mm.50



301-0025  
S1 - Doppio profilo mm.20 + cord. P + cord. 4



401-0033  
OASIS - Tubetto mm.10 + FP/E





501-0024  
VOILE - Arricciato laterale 2 strati mm.80



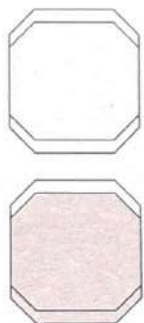
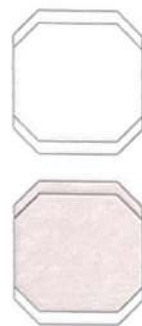
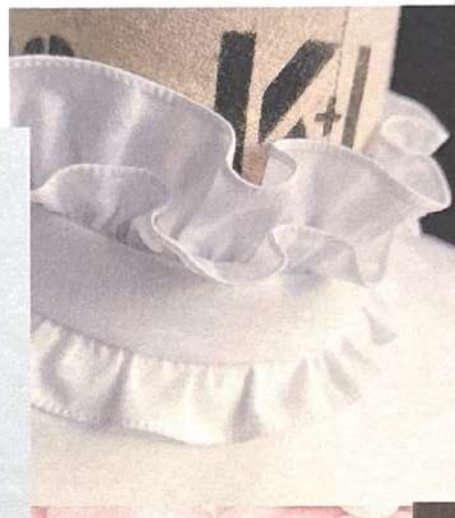
801-0023  
MUSSOLA - Piegato lory centrale mm.60 + crocchetta



401-0036  
LINO 3 - Tubolare mm.5 + cord. P



501-0032  
FORMENTERA - Arricciato elasticizzato piegato mm.35





601-0008  
RASO CHIC + RASO CHIC + FEA - CP Patrizia mm. 55



701-0016  
LONDON - Girocoppa mm.



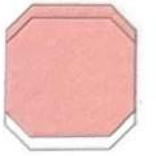
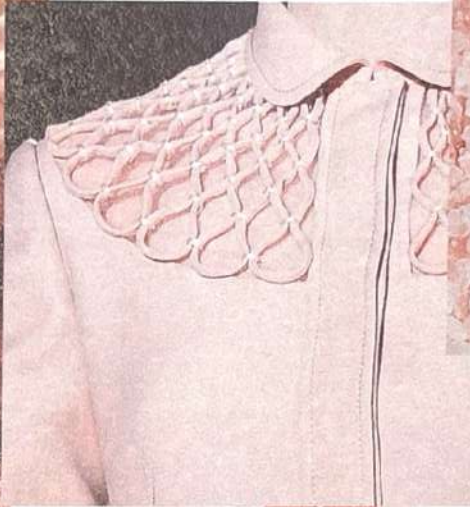
501-0027  
CREPE - Plissé + arriccio centrale mm.40



201-0017  
ECOPOP - Piegato 3 volte mm.25



801-0025  
COT STRETCH - Piegata lory mm.25





501-0035  
CHIFFON - Arriciato elasticizzato 2 lati mm.115



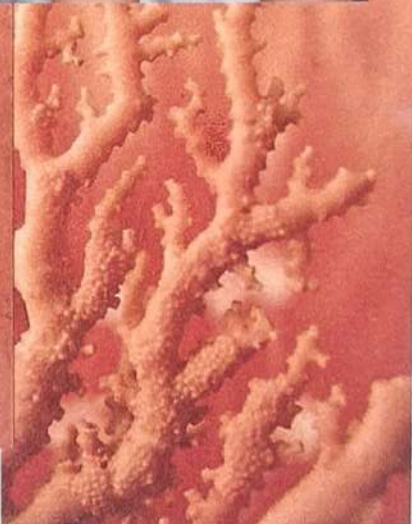
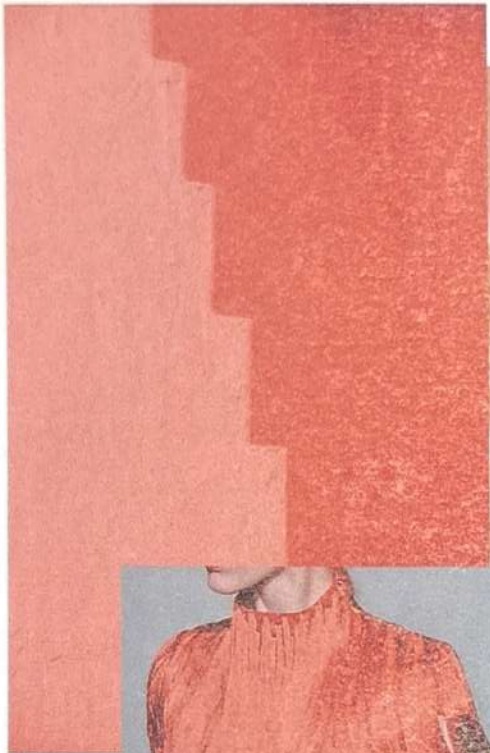
401-0038  
ORGANDIS NEW - Tubetto mm.3



701-0015  
PIQUET - Coda di topo mm.6



401-0039  
POP - Tubettone mm.15 + 4 fiocchi





901-0024  
BERGAMOTTO - Frangia nastro liscio mm.45



501-0031  
IBIZA - Arricciato elasticizzato 2 cuciture mm.55



301-0026  
NL - Profilo mm.9 + cord.H



401-0035  
IBIZA - Tubetto mm.5



401-0031  
LONDON - Tubetto mm.4 + 2 fili lana small + zig-zag



701-0013  
RASO B + M50 - Mignon mm.10

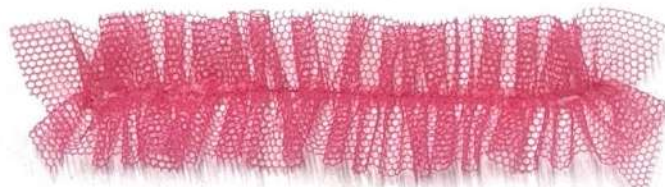




501-0029  
POLY SILK - Arriciato 2 strati mm.55



901-0023  
MELOGRANO - 2 metà piegati + cucitura zig-zag centrale mm.30



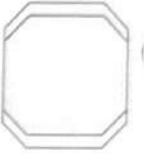
501-0030  
TULLE A - Arriciato mm.20



901-0022  
IBIZA - Festone mm.15



401-0030  
BERGAMOTTO + ART.1002 - Tubetto mm.10 + 11 fili lana small





901-0031  
Tulle A - 4 arricciati cuciti



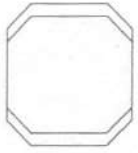
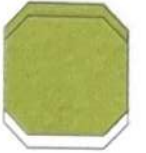
701-0012  
BERGAMOTTO - Coda di topo mm.7



301-0029  
S28 NEW - Profilo mm.17 + cord. P



401-0032  
RASO B + TULLE A - Tubetto mm.15 + 10 fili lana 80





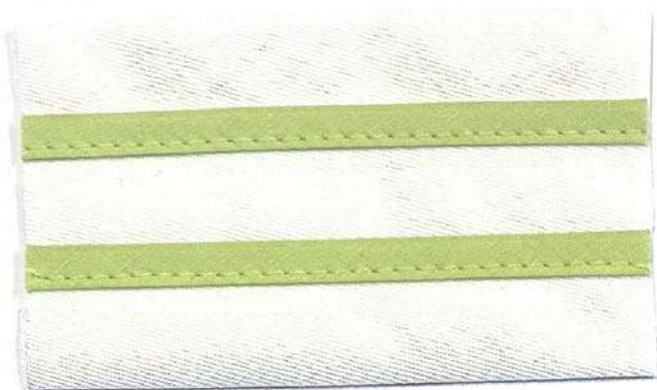
801-0026

CREPE LUX - Piega giglio 1 lato mm.70 + sorfilo



801-0028

TULLE A - Piega mini 1 lato mm.50



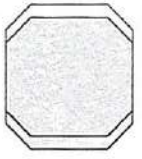
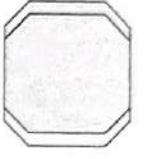
901-0032

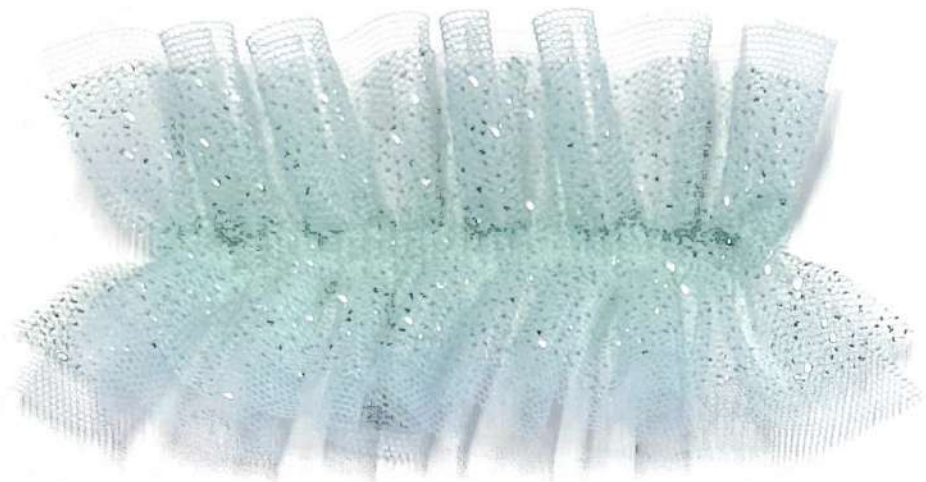
SUPER GI + COT STRETCH - Banda mm.45



401-0041

IBIZA - Tubetto mm.5 + elastico art. 0644/05





501-0023  
TULLE A + TULLE STAR - Arricciato centrale mm.53



701-0011  
RASO CHIC - Coda di topo mm.20 + doppia impuntura



401-0028  
BERGAMOTTO - Tubetto mm.4 + 1 filo lana small



701-0017  
PIQUET - Girocoppe mm.12





801-0027  
DOPPIORASO LUX - Piega mini centrale mm.10



401-0040  
GROS - Tubolare mm.5 + Cord. T



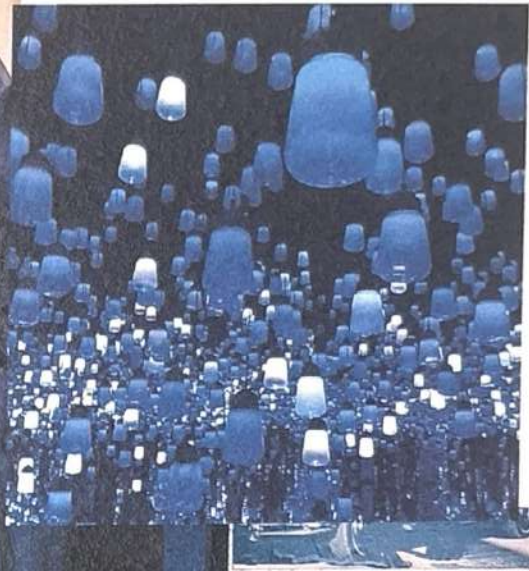
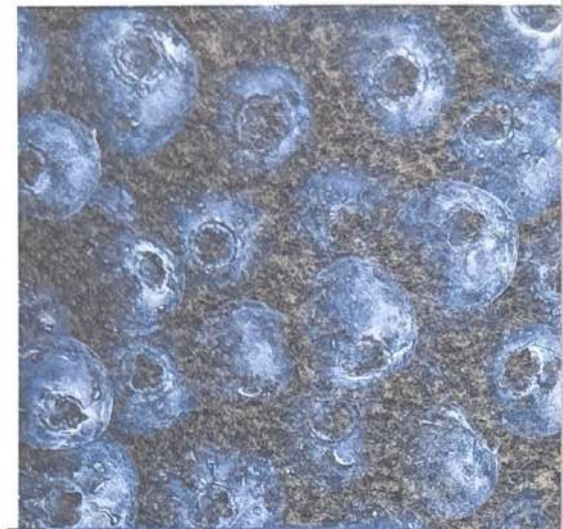
201-0018  
LONDON - Piegato 3 volte mm. 10 stampato 1 lato



301-0028  
CREPE LUX - Profilo mm.9 + Cord. H



201-0019  
CREPE LUX - Piegato chiuso mm.14





801-0024  
CHIFFON - Piega nelly mm.40



901-0030  
IBIZA - Banda ripiegata 3 volte mm.35 + 2 sorfilì + 2 crocchette



301-0027  
S28 NEW - Profilo mm.12 + cord. 12



401-0037  
LINO 3 - Tubetto mm.7





501-0028  
TAFFETA NEW - Plissé + arriccio 2 strati  
mm.115



301-0024  
CIOCK - Profilo mm.12 + cord. 12



801-0021  
S4 NEW 2 - Piega lory mm.40



401-0034  
S4 NEW 2 - Tubolare mm.5 + cord. P

*Dalla tradizione italiana, un patrimonio che prende forma.*



*Il team Topp Italia*